



きょう  
の  
やましなさん



**Follow  
Please**



**Instagram:**

**@yamashinasan38**

**Facebook:**

**@yamashinasan8047**

- ★やましなマップ
- ★おすすめのお店
- ★名所紹介
- ★インサイトハウスってどんなところ？
- ★そろばんのコーナー

発展し続ける街、山科の魅力が皆さんに十分伝わりますように。遊ぶ、住む場所の選択肢に山科が当たり前のように含まれていくことを願って作りました。

おそらく、若者は栄えている都市部に行きがちだと思えます。しかし、たいていのことは山科でこなせます。

例えば、お洒落なカフェや飲み屋さん、ショッピング。それに加えて人とのコミュニケーションが多く温かい街であることが山科の魅力です。

そして、山科駅から滋賀、大阪、京都へ電車一本三十分以内で行くことが可能です。

全てにおいて「ちょうどいい街」山科のガイドブックです。

御陵

グリルバード

山科

地下鉄東西線

インサイトハウス  
山科駅前店

旬彩おく村

三条通り

やまざきそろばん教室

Lion CAFE  
MEAT HAMMER GRILL

スイス菓子ローヌ

4 Spice Kitchen

国道1号線

マリヤンヌ

東野

燻製マーケット

Sante et Beaute

Lodge Pole

りとるすと〜ん

栂辻

Smile Kitchen Jiku

新十条通り

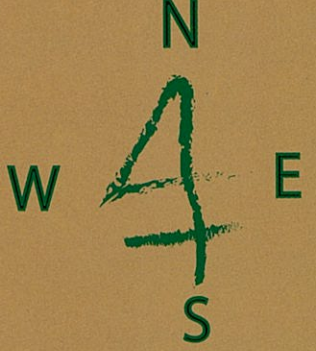
インサイトハウス  
本店

かぼり

BurAN Cafe

名神高速道路

小野



# 山科のお店



## 燻製マーケット

燻製専門店!おいしいだけじゃなく、「ここに来て良かった」と思っ  
て欲しい。東野の他、柳辻にも、  
燻製菓子店を経営されている。  
京都市山科区東野中井ノ上町  
6-66

## 4 Spice Kitchen

wallet, human, health, heartの4つ  
のスパイスをコンセプトにしてい  
る。「ハンバーガー」と「ステーキ」  
の2つの軸。

京都市山科区音羽野田町15-4  
平木マンション1F



## 旬彩 おく村

ただ食べに来るだけではなく、  
楽しんで貰って、2度3度来て貰  
えるようにお客さんとの会話  
を心がけている。和食とお酒  
を楽しむ。

京都市山科区音羽役出町1-18



## Lion CAFE

サラダバーが常時20種類以上!  
ママさんが子どもを連れて来や  
すいお店作り。

京都市山科区竹鼻竹ノ街道町74  
アースビル3階

## 山科肉バル

### MEAT HAMMER GRILL

溶岩プレートでお肉を焼くスタイ  
ル!女性客にも大人気。

京都市山科区竹鼻竹ノ街道町74  
アースビル2階



## スイス菓子 ローヌ

ヨーロッパな内装はインス  
タ映え間違いなし!

名物はふわっふわのチーズケ  
ーキ。

京都市山科区御陵中内町4-4



### 麺ばる Sante et Beaute

2019年5月にオープンしたばかり!  
「健康と美」をコンセプトに、身体に良いものを食べられるおしゃれなラーメン屋さん。

京都市山科区柳辻東潰1 山本グラ  
ンドハイツ1F



### Smile Kitchen Jiku

「食・身体・心」のバランスが健康への道。目標はもっと薬膳を身近に楽しんでもらうこと。

京都市山科区柳辻草海道町  
38-8



### BurAN CAFE

メインのパンケーキは卵を黄身と白身に分けて別で立てふわふわに。穴場のパンケーキ屋さんとして頑張りたい!

京都市山科区大宅中小路町  
9-1



### マリヤンヌ

開店から閉店まで、モーニングメニューが!喫茶店だけど焼きうどんなど、和風のメニューもある。

京都市山科区柳辻池尻町32-4

### 天むす唐むす かぼり

名古屋の天むすを京都の人が食べやすいようにアレンジ!  
すべて手作りで安心安全。

京都市山科区大宅御供田町7  
ローズハイム1F



### りとるすとーん

本店では、すべてのパンが税抜き110円で販売。なおかつ種類が豊富でおいしい。地域の人に買って貰うことが多いので、地域の方の期待にこたえられるようなパン屋さんになりたい。

京都市山科区柳辻東潰1-103

# 山科の名所巡りをしよう。



## ①山科疎水

琵琶湖から京都市内に水を引く琵琶湖疎水の分線が山科疎水。春は毘沙門堂辺りから疎水沿いに咲く桜が見所です。びわ湖疎水船に乗って山科を観光することもできます！



## ②毘沙門堂

JR・京阪・地下鉄山科駅から徒歩約20分。秋は紅葉がとても綺麗！11月はライトアップも予定されているので是非足を運んで秋の風物詩を楽しんでください。



## ③随心院

平安時代に小野一族が栄えた場所と伝えられ、山科区小野に位置するお寺です。ピンクの襷がフォトジェニックだとSNSで話題です！

## CAZAN

「飲み物がいらない」がキャッチコピー！

ご主人が1人で作っておられて1日に作れるのは4~5本のみと貴重です。

京都市山科区厨子奥尾上町14-22

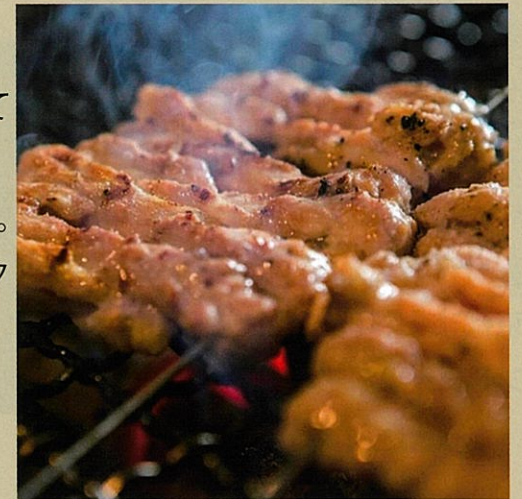


## グリルバード

山科駅地下にお店を構えられていてアクセス抜群！

「炭火焼」と「ワイン」が魅力。写真は鳥の美味しさがダイレクトに伝わる「せせり炭火焼」。

京都市山科区安朱棧敷町23ラクトA棟B2F



## Logepole

本場のアメリカの定食屋をイメージした肉料理やサンドがあり、一押しは「フィリーチーズステーキサンド」。

キッチンカーで移動販売にチャレンジすることが夢！

京都市山科区柳辻草海道町9-1





先日  
婚活パーティー  
が開催されました！  
20～40代の男女が  
和気あいあいと  
交流されていました！

テイサービス「えがお」  
の方に協力していただき  
地域の子供たちとBBQ  
を楽しむイベントです！



様々な業種の方々  
が集まり、  
お店のPRや情報交換  
をする、座談会形式の  
イベント  
「やましなぐらし交流会」  
です！

不動産売買・管理・仲介・建築・リフォーム・賃貸などの総合不動産業のほか、グループとして、ゲストハウスやデイサービス・宅配弁当・ネイルサロンなど事業も多岐にわたる会社です。

さらに驚くことに、ほかの不動産会社には無い面白い特徴やイベントが！



海を  
再現したビオトープ  
があり、そこにはウミガメ  
のウーミンが泳いでいます！  
見学は自由なのでいつでも  
ウーミンに会いに来てく  
ださい！

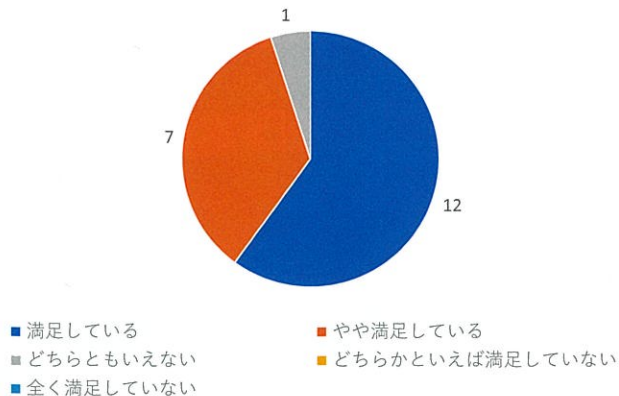


きょうのやましなさん後援企業の  
インサイトハウスって  
どんな会社？

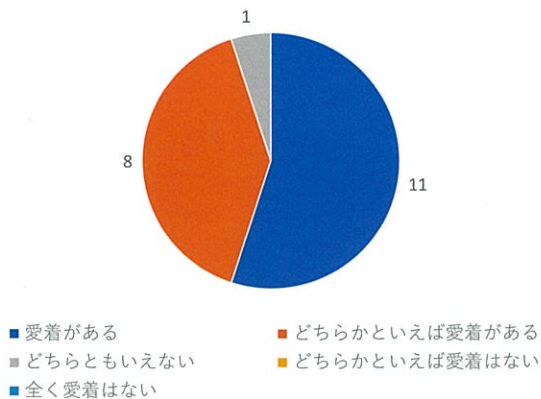
# やましなアンケート

山科の皆さん20人に聞きました!

あなたは現在の山科の暮らしに満足していますか？



あなたは山科に愛着がありますか？



山科の魅力は人との繋がり。近所、お店とお客さん、お店同士でも距離が近く、地域の交流が深い。山科に愛着を持っている人も多く人間関係が楽しめる町。祇園や河原町にも近いので、交通の便が良いのも魅力の一つ。このアンケートからもそんな山科に対する気持ちが表れている。

## エモーショナルな そろばんの 魅力に触れてみる

やまざきそろばん教室  
京都市山科区北花山市田町  
29-4 福崎ハイツ101



代表 山崎 誠さん



Q.そろばん教室を始めたきっかけは？

A.自分が小学生のときにそろばんを習っていて、本当はそろばんがやりたかったんですけど、タイミングが合わずに塾から初めて、去年そろばん教室を開校しました。

Q.習いに来ているのは？

A.年中さんから小5の子まで習いに来ています。だから分かりやすく小さい子でも出来るんです。





**きょうのやましなさん事務局**

〒607-8166

京都市山科区柳辻番所ヶ口町 45-12

インサイトコート柳辻

株式会社インサイトハウス内



TEL: 075-592-9000

E-mail: [info@ie9000.jp](mailto:info@ie9000.jp)

後援：株式会社インサイトハウス